

PROYECTO: CONSTRUCCIÓN DEL MALECÓN EN LA
PARROQUIA URBANA SATELITE LA
AURORA

ELABORADO POR:

ARQ. FERNANDO SAN LUCAS MACIAS
DIRECTOR GENERAL DE DESARROLLO
Y ORDENAMIENTO TERRITORIAL

REVISADO POR:

ING. JAVIER PRIETO LAINA
SUBDIRECTOR DE CONSTRUCCION Y
MANTENIMIENTO

APROBADO POR:

ING. ÁNGEL TAPE VELIZ
DIRECTOR GENERAL DE OBRAS
PÚBLICAS

CONTIENE:

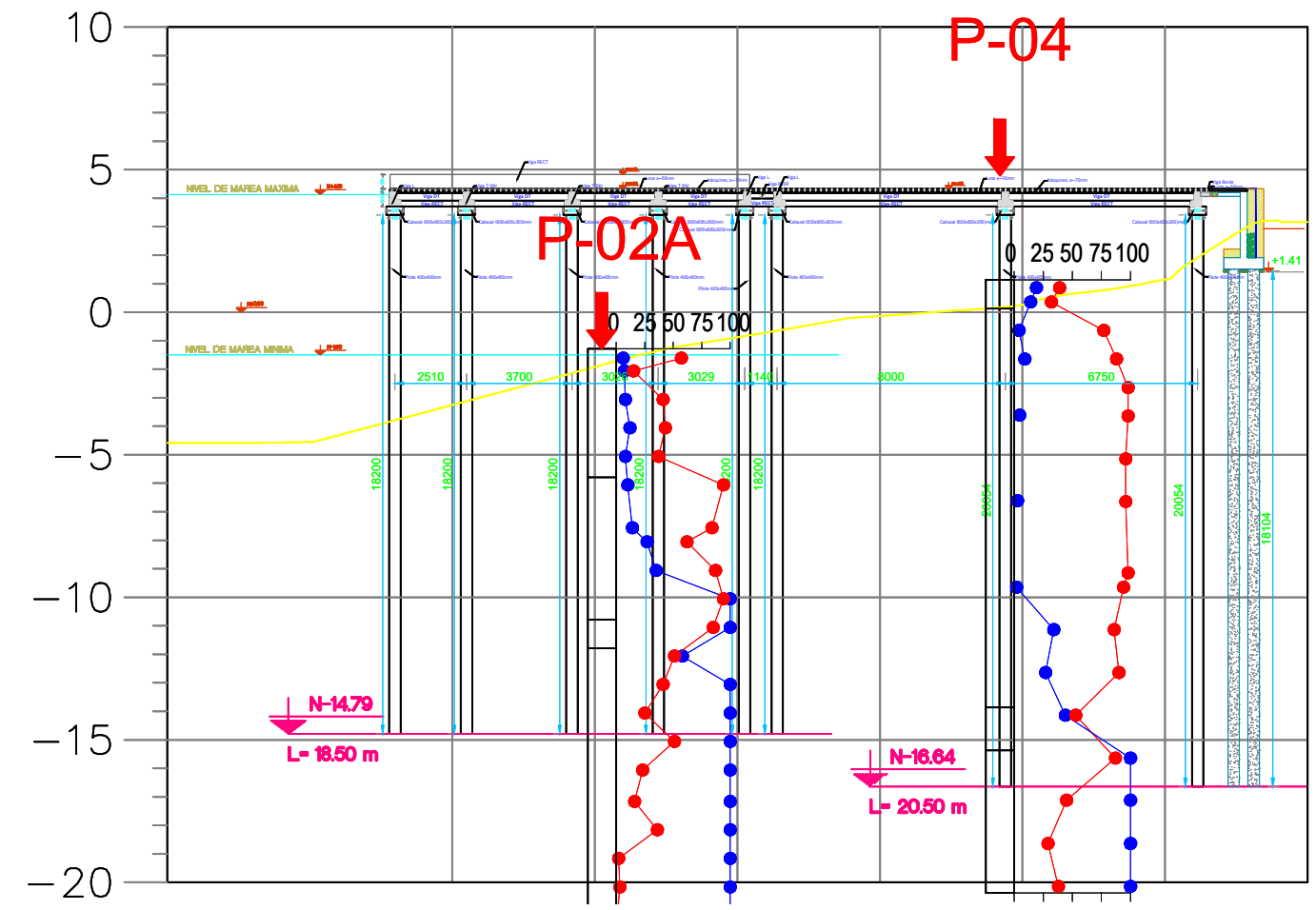
CONTIENE :

DETALLE DEL CORTE TRANSVERSAL Y LONGITUDINAL DEL MÓDULO
7, DETALLE DE ARMADURA DE LOSA Y CANTIDAD DE HORMIGÓN Y
ACERO DE REFUERZO EN LOSA

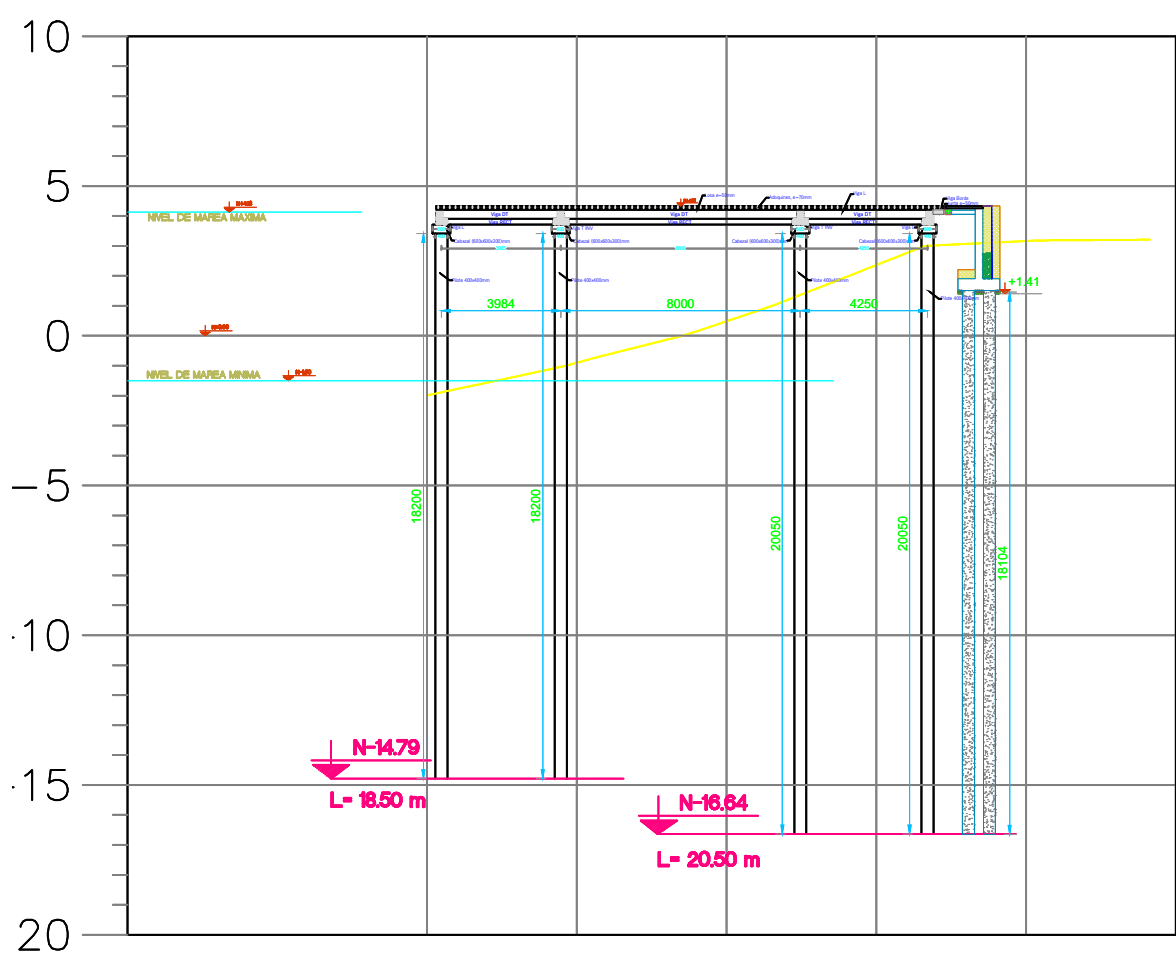
ESCALA: indicada

CÓDIGO: **E-F1-M7**

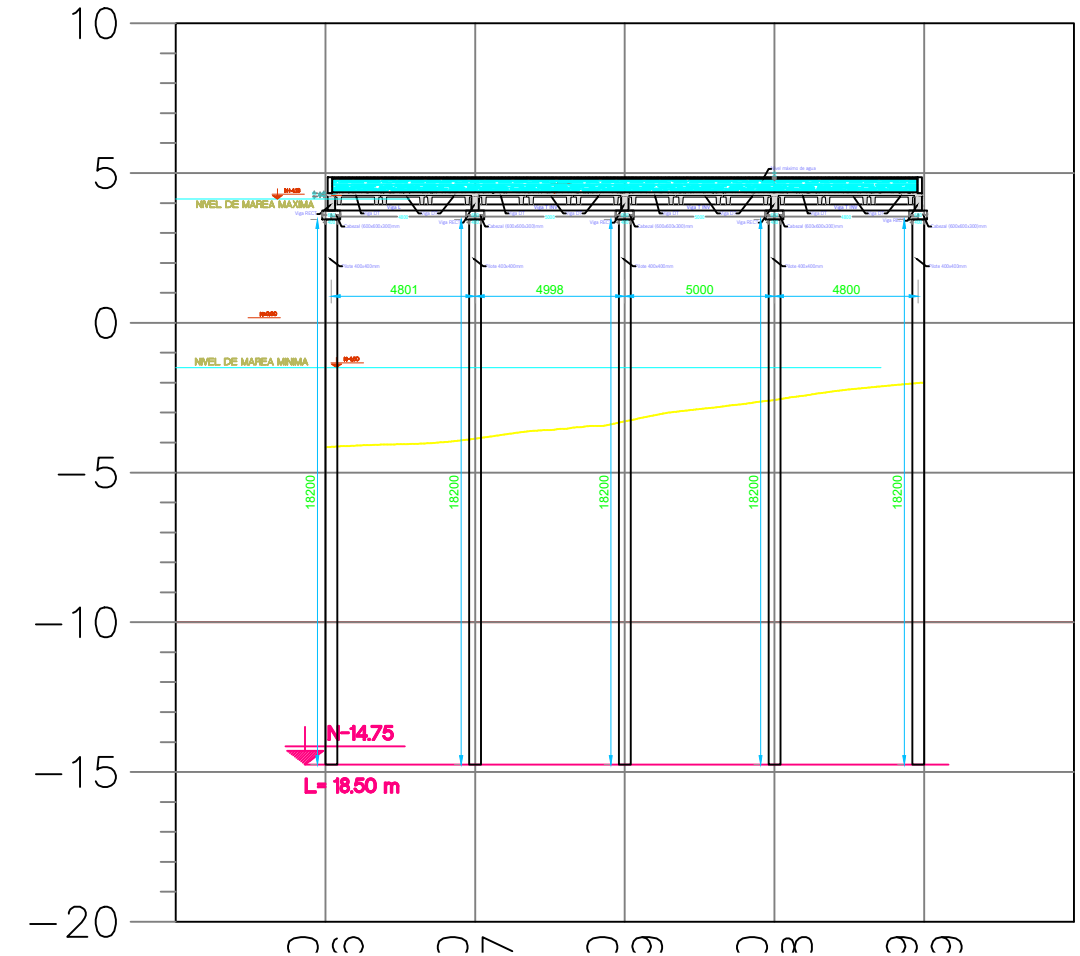
FECHA: MAYO 2025 **112-9**



DETALLE DEL CORTE M7-1
ESCALA: 1--125



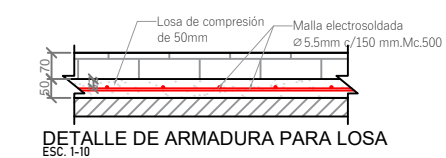
DETALLE DEL CORTE M7-3
ESCALA: 1--125



DETALLE DEL CORTE M7-2
ESCALA: 1--125

MÓDULO 7						
MALLA ELECTROSOLDADA PARA LOSA DE COMPRESION, e=50mm fy=4200 kg/cm²						
Área de modulo=1227.53m²						
Mc	Ø mm	Espac. (mm)	Cant.	Dimensiones (m)		Peso (kg)
				a	b	
500	5.5	150	87	6.00	2.35	35.50
						3090.59

MÓDULO 7			
MALLA ELECTROSOLDADA PARA LOSA DE COMPRESION, e=50mm con f'c=350 kg/cm²			
Área de modulo=1227.53m²		Espesor=0.05m	Volumen= 61.38m³



TIPOS DE DOBLADOS

NOTA: La planilla de hierro fue elaborada por el diseñador para determinar cantidades de hierro a nivel de presupuesto. El contratista deberá efectuar su planilla de corte de hierro para armado de los elementos en obra, previa aprobación de la fiscalización.

MATERIALES

- Hormigón estructural para losa: $f_c = 350 \text{ Kg/cm}^2$
- Hormigón estructural para vigas prefabricadas: $f_c = 400 \text{ Kg/cm}^2$
- Acero de Refuerzo : $f_y = 4200 \text{ Kg/cm}^2$
- Acero de Refuerzo en Mallas electrosoldadas: $f_y = 5000 \text{ Kg/cm}^2$

NOTAS GENERALES

- Todas las medidas están en milímetros (mm).
- Las cotas en metros (m).
- Las medidas prevalecen sobre la escala del dibujo
- Las longitudes, medidas y cotas deberán ser verificadas por el constructor